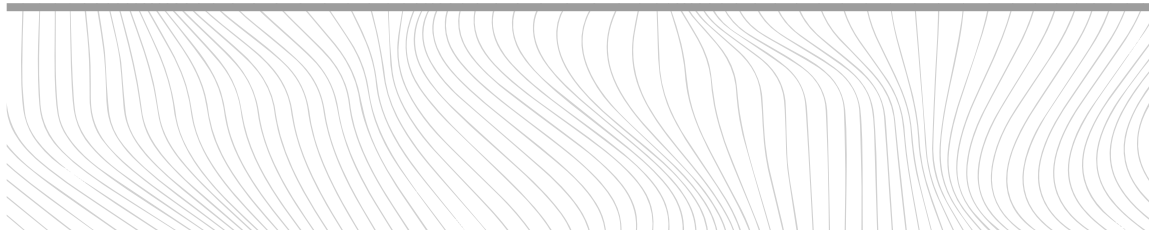
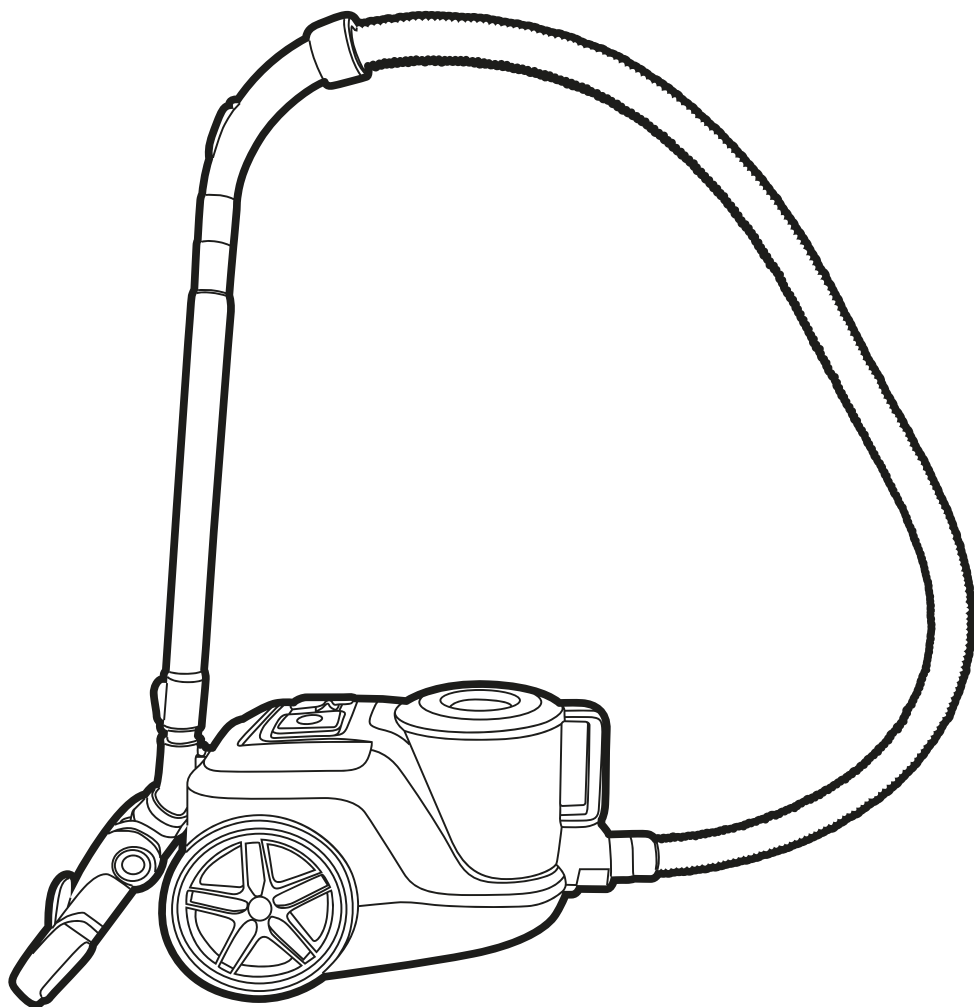
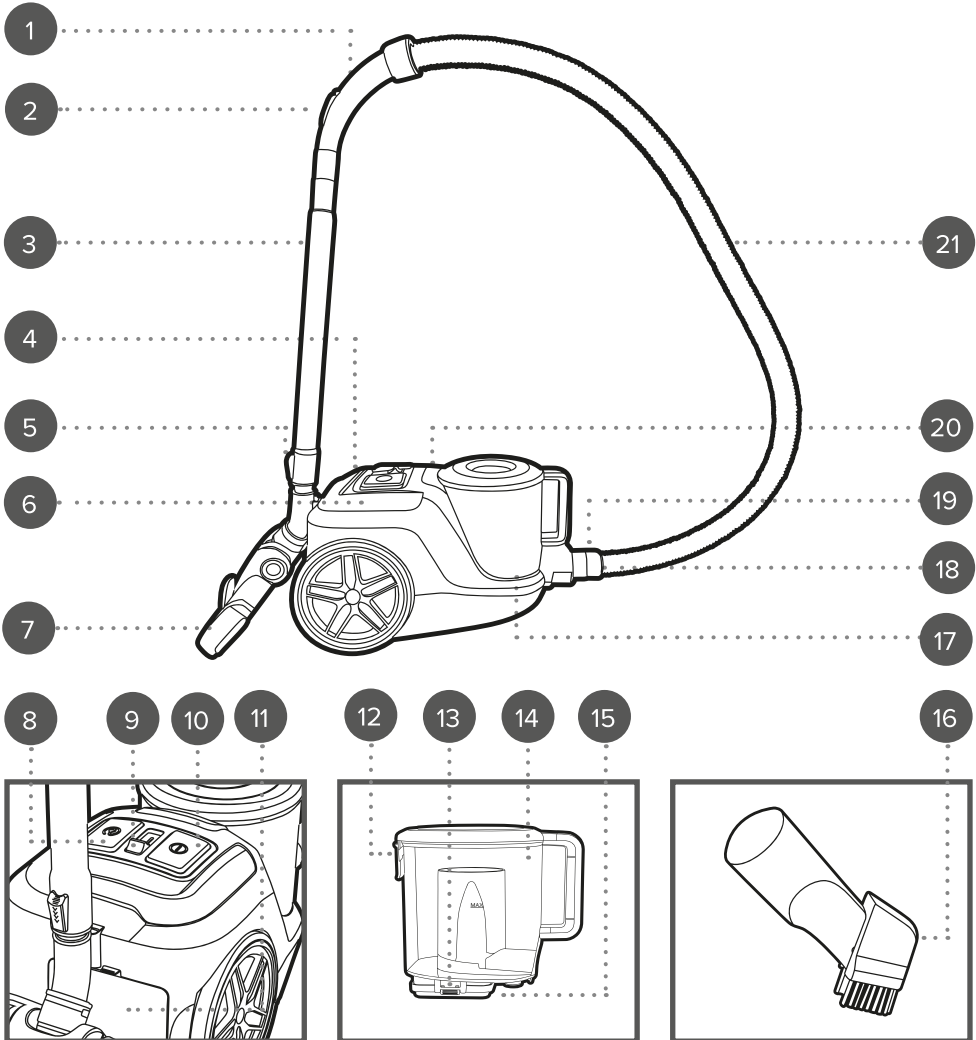


Instrukcja obsługi

Odkurzacz



Opis części



1. Końcówka węża ssącego
2. Zawór powietrzny
3. Teleskopowa rura
4. Korpus odkurzacza
5. Przycisk rury teleskopowej
6. Uchwyt
7. Szczotka podłogowa
8. Przycisk zwijania przewodu
9. Suwak regulacji mocy
10. Włęcznik/Wyłącznik
11. Filtr wylotowy

12. Zatrask zwalnający pokrywę pojemnika na kurz
13. Zaczepy zwalnające filtr HEPA
14. Pojemnik na kurz
15. Filtr HEPA
16. Ssawko-szczotka 2 w 1
17. Filtr siatkowy
18. Blokada węża ssącego
19. Wlot powietrza
20. Zatrask zwalnający pojemnik na kurz
21. Wąż ssący

Prosimy o zachowanie niniejszej instrukcji na przyszłość.

INSTRUKCJE DOTYCZĄCE BEZPIECZEŃSTWA

- Podczas używania urządzeń elektrycznych zawsze należy stosować podstawowe środki ostrożności.
- Przed podłączeniem urządzenia do zasilania sieciowego należy sprawdzić, czy napięcie podane na tabliczce znamionowej jest zgodne z napięciem w sieci lokalnej.
- To urządzenie może być używane przez dzieci w wieku od 8 lat oraz osoby o ograniczonych zdolnościach fizycznych, sensorycznych lub umysłowych, a także nieposiadające wiedzy lub doświadczenia w użytkowaniu tego typu urządzeń, pod warunkiem że będą one nadzorowane lub zostaną poinstruowane na temat bezpiecznego korzystania z tego urządzenia oraz poinformowane o potencjalnych zagrożeniach.
- Produkt nie jest przeznaczony do zabawy, dlatego dzieci powinny używać go pod nadzorem.
- Dzieci nie powinny czyścić ani konserwować urządzenia, chyba że mają więcej niż 8 lat i są nadzorowane w trakcie tych czynności.
- Ten produkt nie jest zabawką.
- Jeśli przewód zasilający, wtyczka lub inna część urządzenia nie działają prawidłowo bądź zostały upuszczone lub zniszczone, należy natychmiast przerwać użytkowanie urządzenia w celu uniknięcia potencjalnych obrażeń.
- To urządzenie nie zawiera części, które mogą być serwisowane przez użytkownika. Naprawy należy powierzyć wyłącznie wykwalifikowanemu elektrykowi.
- Nieprawidłowo przeprowadzona naprawa może narazić użytkownika na niebezpieczeństwo.
- Urządzenie i jego przewód zasilający należy przechowywać w miejscu niedostępnym dla dzieci.
- Włączone lub stygnące urządzenie należy przechowywać w miejscu niedostępnym dla dzieci.
- Urządzenie i jego kabel zasilania należy przechowywać z dala od źródeł ciepła i ostrych krawędzi, które mogą spowodować uszkodzenia.
- Urządzenie należy trzymać z dala od urządzeń emitujących ciepło.
- Produkt należy chronić przed kurzem, kłaczkami, włosami i innymi przedmiotami, które mogą zmniejszać przepływ powietrza przez urządzenie.
- Nie wolno zanurzać urządzenia w wodzie ani innym płynie.
- Nie wolno obsługiwać urządzenia mokrymi rękami.
- Nie należy wystawiać urządzenia na działanie deszczu.
- Nie należy pozostawiać urządzenia bez nadzoru po podłączeniu do sieci elektrycznej.
- Nie należy odłączać urządzenia od zasilania, ciągnąc za przewód — należy wyłączyć urządzenie i wyjąć wtyczkę ręcznie.
- Nie wolno ciągnąć ani przenosić urządzenia za przewód zasilający.
- Nie należy korzystać z urządzenia, jeśli zostało ono upuszczone lub widoczne są oznaki uszkodzenia.
- Nie wolno używać produktu do celów innych niż jego przeznaczenie.
- Nie należy używać części ani akcesoriów innych niż dostarczone z urządzeniem, ponieważ może to spowodować jego uszkodzenie.
- Nie należy używać uszkodzonych akcesoriów.
- Nie należy używać urządzenia na zewnątrz.
- Nie należy przechowywać produktu w miejscu narażonym na bezpośrednie działanie promieni słonecznych ani w warunkach wysokiej wilgotności.
- Nie należy korzystać z urządzenia, jeśli którykolwiek z otworów jest zablokowany.
- Nie należy używać urządzenia do zbierania łatwopalnych płynów, zapatek, niedopałków

- papierosów, gorącego popiołu ani gorących, płonących lub dymiących przedmiotów.
- Nie używaj tego urządzenia do zbierania twardych, ostrych przedmiotów, takich jak szkło lub gwoździe.
 - Nie należy używać urządzenia do zbierania wody ani innych płynów, ponieważ grozi to porażeniem prądem elektrycznym.
 - Podczas podłączania akcesoriów z obracającymi się częściami należy zachować ostrożność, ponieważ może to spowodować zakleszczenie.
 - Przed wymianą lub zamontowaniem akcesoriów, a także przed czyszczeniem lub konserwacją urządzenia należy je wyłączyć, odłączyć od zasilania sieciowego i poczekać, aż całkowicie ostygnie.
 - Nie zaleca się używania przedłużacza do zasilania urządzenia.
 - Urządzenia nie należy obsługiwać za pomocą zewnętrznego zegara ani oddzielnego układu zdalnego sterowania.
 - To urządzenie jest przeznaczone wyłącznie do użytku domowego. Nie należy go używać do celów komercyjnych.

Ogranicznik temperatury

Jeśli pojemnik na kurz i filtry nie będą regularnie czyszczone, odkurzacz może się przegrzać. Spowoduje to aktywację termicznego wyłącznika bezpieczeństwa ze względu na ograniczony przepływ powietrza wokół urządzenia. Jeśli zasilanie odkurzacza zostanie odcięte, należy nacisnąć przycisk zasilania, aby wyłączyć urządzenie, a następnie należy odłączyć je od zasilania sieciowego. Następnie należy opróżnić pojemnik na kurz, wyczyścić wszystkie filtry i pozostawić odkurzacz do ostygnięcia przez około 1 godzinę.

Konserwacja

Przed przystąpieniem do czyszczenia lub konserwacji należy zawsze odłączyć odkurzacz od zasilania sieciowego. Należy wytrzeć zewnętrzną powierzchnię odkurzacza miękką, wilgotną szmatką i odczekać, aż całkowicie wyschnie. Do czyszczenia jakiegokolwiek części odkurzacza nie wolno używać żrących lub ściernych detergentów ani środków czyszczących.

Aby wyczyścić wnętrze pojemnika na kurz, należy wyjąć stożek cykloniczny.

Zalecenia i ograniczenia

ZALECENIA:

Należy sprawdzać, czy filtry nie są zapchane.

Należy regularnie czyścić pojemnik na kurz i filtry, aby zagwarantować prawidłowe ssanie i wydłużyć okres eksploatacji odkurzacza.

Aby zapewnić wydajną pracę odkurzacza, filtry należy czyścić czystą wodą nie rzadziej niż co trzy tygodnie.

OGRANICZENIA:

Nie należy używać odkurzacza bez odpowiednio założonych filtrów lub pojemnika na kurz.

Nie należy używać odkurzacza do zbierania łatwopalnych płynów, zapatek, niedopałków papierosów, gorącego popiołu ani gorących, palących się bądź dymiących przedmiotów.

Instrukcja obsługi

Przed pierwszym użyciem

Przed pierwszym użyciem odkurzacza należy wyczyścić go z zewnątrz miękką, wilgotną szmatką i dokładnie osuszyć.

Montaż odkurzacza

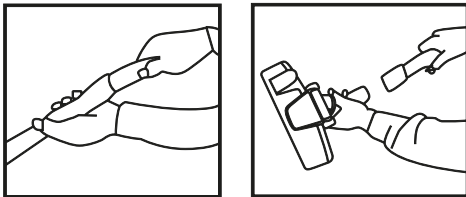
Przed zamontowaniem akcesoriów na wlocie powietrza należy sprawdzić, czy odkurzacz jest odłączony od zasilania sieciowego.

KROK 1: załóż pojemnik na kurz, wciskając go na korpus główny odkurzacza — ustaw wcięcia pojemnika na kurz w jednej linii z oczkami na korpusie głównym odkurzacza i wciśnij tak, aby zatrzasknęły się na swoim miejscu.

KROK 2: aby podłączyć wąż ssący, włóż znajdujący się na nim zatrzask do wlotu powietrza i dociśnij, tak aby się zablokował.

KROK 3: aby wyjąć wąż ssący, jednocześnie naciśnij obydwa zaczepy blokujące i mocno odciągnij zatrzask węża ssącego od wlotu powietrza.

Używanie rury teleskopowej



Szczotkę podłogową oraz szczelinówkę ze szczotką 2 w 1 można zamontować na rurze teleskopowej, aby łatwo dotrzeć do ciasnych miejsc, na przykład za kaloryferem czy pod fotelem samochodowym.

KROK 1: zamontuj rurę teleskopową, wciskając ją od strony dużego otworu na końcówkę węża ssącego.

KROK 2: wciśnij wybraną nasadkę na koniec rury teleskopowej.

KROK 3: ustaw żądaną długość rury teleskopowej, naciskając znajdujący się na niej przycisk i przesuwając jej wewnętrzną część w górę lub w dół.

KROK 4: gdy rura teleskopowa będzie miała żądaną długość, zwolnij przycisk, aby ją zablokować.

Używanie szczotki podłogowej

KROK 1: gdy nie używasz rury teleskopowej, wsuń szczotkę podłogową na jej koniec lub na końcówkę węża ssącego.

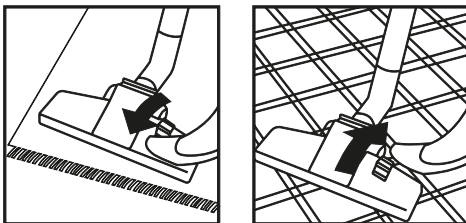
KROK 2: wybierz pozycję szczotki podłogowej, która jest wymagana dla danego typu podłogi, przesuwając przełącznik do przodu lub do tyłu. Przesunięcie przełącznika do przodu powoduje cofnięcie szczotek w celu użycia na twardych podłogach, a przesunięcie do tyłu powoduje wydłużenie szczotek w celu użycia na dywanach.

KROK 3: ostrożnie wyciągnij przewód zasilający na odpowiednią długość, nie przekraczając czerwonego oznaczenia. Podłącz go do źródła zasilania.

KROK 4: włącz odkurzacz, naciskając przycisk zasilania. Aby wyłączyć urządzenie, ponownie naciśnij przycisk zasilania.



UWAGA: podczas odkurzania dywanów i wykładzin należy otworzyć zawór powietrzny na końcówce węża ssącego. Użyj suwaka regulacji mocy, aby uzyskać żądaną moc ssania. Aby zwiększać lub zmniejszać ssanie, przesuвай suwak regulacji mocy w górę i w dół.



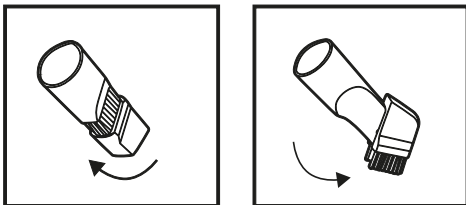
Korzystanie ze ssawko-szczotki 2 w 1

Szczelinówka/szczotka to nasadka 2 w 1 z obrotową głowicą, która może być używana jako szczelinówka do usuwania kurzu i brudu z fałdów w tkaninach, kaloryferów, narożników, wgłębień i innych trudno dostępnych miejsc, a także jako szczotka do czyszczenia półek, szafek i parapetów.

KROK 1: gdy nie używasz rury teleskopowej, wsuń szczelinówkę ze szczotką 2 w 1 na jej koniec lub na końcówkę węża ssącego.

KROK 2: przekręć głowicę, aż zostanie wybrana odpowiednia szczotka lub szczelinówka.

KROK 3: włącz odkurzacz, naciskając przycisk zasilania. Aby wyłączyć urządzenie, należy nacisnąć przycisk ponownie.



Po użyciu

KROK 1: wyłącz odkurzacz, naciskając przycisk zasilania.

KROK 2: wyłącz i odłącz odkurzacz od źródła zasilania.

KROK 3: naciśnij i przytrzymaj przycisk zwijania przewodu, aż przewód zasilający zostanie całkowicie nawinięty na bęben.



OSTRZEŻENIE: przytrzymaj wtyczkę, aby poprowadzić przewód zasilający z powrotem do odkurzacza. W przeciwnym razie może dojść do uszkodzenia odkurzacza lub obrażeń użytkownika.

Opróżnianie pojemnika na kurz

Przed opróżnieniem pojemnika na kurz wyłącz odkurzacz i odłącz go od zasilania sieciowego. zaleca się opróżnianie pojemnika na kurz poza domem.

KROK 1: pewnie trzymając jednostkę główną odkurzacza, naciśnij zatrzask zwalniający pojemnik na kurz, a następnie wyciągnij pojemnik.

KROK 2: trzymając pojemnik na kurz nad koszem lub workiem na śmieci, pociągnij za zatrzask zwalniający dno pojemnika na kurz, aby go otworzyć. Opróżniaj pojemnik na kurz powoli i ostrożnie, aby zmniejszyć ilość pyłu unoszącego się w powietrzu. Delikatnie potrząśnij pojemnikiem na kurz, aby usunąć uporczywy kurz.

KROK 3: aby zamknąć pojemnik na kurz, umieść na nim ponownie pokrywę, dopasowując jej ułożenie do wcięcia w uchwyty pojemnika.

KROK 4: włóż z powrotem pojemnik na kurz, wciskając go do korpusu głównego odkurzacza i dopasowując wcięcie pojemnika na kurz do zatrzasku.



OSTRZEŻENIE: nie używaj odkurzacza, jeśli pojemnik na kurz jest wypełniony powyżej oznaczenia maksymalnego napełnienia, ponieważ może to spowodować uszkodzenie odkurzacza lub obrażenia użytkownika.

Czyszczenie pojemnika na kurz, filtra HEPA i filtra siatkowego

Dostęp do filtrów jest możliwy tylko po wyjęciu pojemnika na kurz.

KROK 1: opróżnij pojemnik na kurz zgodnie z instrukcjami zawartymi w sekcji „Opróżnianie pojemnika na kurz”.

KROK 2: po opróżnieniu pojemnika na kurz zamknij go.

KROK 3: filtr HEPA jest umieszczony w dolnej części pojemnika na kurz, a filtr siatkowy HEPA jest umieszczony w podstawie korpusu głównego. Naciśnij zaczepy zwalniające filtr HEPA, aby go wyjąć.

KROK 4: wyjmij filtr HEPA i filtr siatkowy HEPA.

KROK 5: potrząśnij filtrem HEPA i filtrem siatkowym HEPA aż do usunięcia większości kurzu, a następnie umyj je pod czystą, ciepłą wodą i pozostaw do całkowitego wyschnięcia.

KROK 6: umyj pojemnik na kurz w czystej, ciepłej wodzie i pozostaw do całkowitego wyschnięcia.

KROK 7: po całkowitym wyschnięciu wszystkich części włóż filtr HEPA do dolnej części pojemnika na kurz, wciskając go ponownie do obudowy filtrów.



UWAGA: jeśli pojemnik na kurz, stożek cykloniczny, filtr HEPA i filtr siatkowy nie są regularnie czyszczone, aktywuje się termiczny wyłącznik bezpieczeństwa. Więcej informacji znajduje się w części zatytułowanej „Wyłącznik termiczny”.



OSTRZEŻENIE: nie należy czyścić filtra HEPA i filtra siatkowego za pomocą detergentu. Należy zawsze pozostawiać filtr HEPA i filtr siatkowy do samoczynnego wyschnięcia; nie należy używać zewnętrznych źródeł ciepła, takich jak grzejnik, aby je wysuszyć. Nie wolno wyciskać ani wykręcać filtra HEPA i filtra siatkowego, ponieważ może to spowodować ich uszkodzenie. Nie wolno używać odkurzacza bez założonych filtrów lub stożka cyklonicznego, ponieważ może to spowodować uszkodzenie urządzenia.

Czyszczenie filtra wylotowego

Filtr wylotowy znajduje się z tyłu korpusu głównego odkurzacza.

KROK 1: aby wyjąć filtr wylotowy do czyszczenia, naciśnij zaczep zwalniający i wyciągnij filtr z korpusu głównego odkurzacza.

KROK 2: wyjmij filtr wylotowy z jego obudowy.

KROK 3: wytrząśnij filtr wylotowy, aż zostanie usunięta większość kurzu, a następnie umyj go pod czystą, ciepłą wodą i pozostaw do całkowitego wyschnięcia.

KROK 4: po całkowitym wyschnięciu filtra wylotowego wsuń go z powrotem do obudowy filtra wylotowego HEPA, tak aby się zablokował.



OSTRZEŻENIE: nie czyścić filtra wylotowego detergentem. Należy zawsze pozostawiać filtr wylotowy i filtr siatkowy do samoczynnego wyschnięcia. Nie suszyć filtrów za pomocą zewnętrznych źródeł ciepła, takich jak grzejnik. Nie wolno wyciskać ani wykręcać filtra wylotowego, ponieważ może to spowodować jego uszkodzenie. Nie wolno używać odkurzacza bez założonych filtrów lub stożka cyklonicznego, ponieważ może to spowodować uszkodzenie urządzenia.

Rozwiązywanie problemów

Objaw	Możliwa przyczyna	Rozwiązanie
Ssanie jest słabe.	Rura teleskopowa, szczotka podłogowa, szczelinówka/szczotka, turboszczotka do zbierania sierści lub wlot powietrza są zablokowane. Pojemnik na kurz jest bliski zapełnienia. Filtry są zablokowane.	Odłącz nasadkę i usuń zator. Opróżnij pojemnik na kurz zgodnie z instrukcjami zawartymi w sekcji „ Opróżnianie pojemnika na kurz ”. Wyczyść filtry zgodnie z instrukcją w rozdziale „ Czyszczenie pojemnika na kurz, filtra HEPA i filtra siatkowego ” oraz „ Czyszczenie filtra wylotowego ”.
Odkurzacz wyłączył się lub przestał działać.	Termiczny wyłącznik bezpieczeństwa został aktywowany z powodu ograniczonego przepływu powietrza i odciął zasilanie silnika w celu ochrony odkurzacza.	Wyłącz odkurzacz i odłącz go od źródła zasilania. Opróżnij pojemnik na kurz i wyczyść filtr HEPA, filtr wylotowy oraz filtry siatkowe. Odczekaj ok. 1 godzinę, aż odkurzacz ostygnie.

Elektryczność statyczna

Odkurzacz może gromadzić ładunki elektrostatyczne podczas użytkowania. Może to spowodować rażenie elektrostatyczne w przypadku dotknięcia metalowych elementów odkurzacza. Nie trzeba się martwić, jeśli tak się stanie. Rozładuj odkurzacz, dotykając rurką przedłużającą innych metalowych przedmiotów znajdujących się w pobliżu.

Przechowywanie

Przed odłożeniem odkurzacza w czyste i suche miejsce należy upewnić się, że urządzenie jest chłodne, czyste oraz suche.

Dane techniczne

Kod produktu: BEL01797

Napięcie znamionowe: 220–240 V ~ 50 Hz

Moc znamionowa: 700 W

CE

Utylizacja zużytych akumulatorów oraz urządzeń elektrycznych i elektronicznych



Ten symbol na produkcie, jego bateriach lub opakowaniach oznacza, że nie wolno wyrzucać ich razem z odpadami domowymi. Użytkownik jest natomiast odpowiedzialny za to, aby przekazać je do odpowiedniego punktu zbiórki w celu recyklingu akumulatorów oraz sprzętu elektrycznego i elektronicznego. Ten odrębny proces zbierania i recyklingu pomaga chronić zasoby naturalne i zapobiega potencjalnym negatywnym wpływom na zdrowie ludzkie i środowisko naturalne, wynikającym z możliwej obecności niebezpiecznych substancji w akumulatorach oraz sprzęcie elektrycznym i elektronicznym, które mogą być spowodowane niewłaściwą utylizacją. Niektórzy sprzedawcy detaliczni oferują usługi odbioru zużytego sprzętu, które umożliwiają użytkownikowi zwrot zużytego sprzętu w celu właściwej utylizacji. **Użytkownik jest odpowiedzialny za usunięcie wszelkich danych na urządzeniach elektrycznych i elektronicznych przed ich utylizacją.** Aby uzyskać więcej informacji na temat miejsc wyrzucania baterii, odpadów elektrycznych i elektronicznych, należy skontaktować się z lokalnym urzędem miasta/gminy, firmą zajmującą się utylizacją odpadów domowych lub sprzedawcą.

Wyprodukowano przez:
Ultimate Products UK Ltd., ...
Victoria Street, Manchester OL9 0DD. **UK.**
Ultimate Products Europe Ltd.,
19 Baggot Street Lower, Dublin D02 X658. **ROI.**

WYPRODUKOWANO W CHINACH.

CD201023/MD000000/V1