

**SK** | Pokyny si uschovajte pre prípad budúcej potreby.

### Pred prvým použitím

Odstráňte všetky obaly z komponentov.

Oddel'te hlavicu mopu od vedra a všetkých tyčí.

Pred použitím skontrolujte, či je vedro mopu v prevádzkovom stave.

Naplňte vedro približne do troch štvrtín roztokom vody a čistiaceho prostriedku alebo dezinfekčného prostriedku.



**UPOZORNENIE:** Neplňte vedro horúcou ani vriacou vodou. Používajte len na chladnom povrchu. Uchovávajte mimo dosahu detí. Nie je vhodné na použitie s bielidlom.

### Starostlivosť a údržba

Po každom použití vypustite všetku zostávajúcu vodu z vedra a vyčistite ho.

Hlavné telo utrite mäkkou vlhkou handričkou a nechajte ju dôkladne uschnúť.

Utierku mopu z mikrovlákna je možné prať v práčke pri nízkej teplote. Používajte jemný čistiaci prostriedok a pri sušení ju položte na rovnú plochu.

Pri čistení utierky mopu z mikrovlákna nikdy nepoužívajte bielidlá ani zmäkčovadlá.

Uchovávajte na chladnom, suchom mieste.

### Používanie súpravy mopu a vedra

**1. KROK:** Zaskrutkujte oceľovú tyč s rukoväťou (1) na koniec jednej z tyčí z nehrdzavejúcej ocele (1 x 2).

**2. KROK:** Umiestnite jednu z tyčí z nehrdzavejúcej ocele (2) do druhej a otočte ju v smere hodinových ručičiek, kým sa nezaistí.

**3. KROK:** Zatlačte voľný koniec spojených tyčí z nehrdzavejúcej ocele do hornej časti plochej hlavice mopu (5), kým západka nezapadne na miesto.

**4. KROK:** Pripevnite utierku mopu z mikrovlákna (6) na plochú hlavicu mopu (5) pomocou zabudovaného upevnenia háčika a slučky. Uistite sa, že je utierka mopu upevnená na troch háčikoch v hornej časti plochej hlavice mopu.

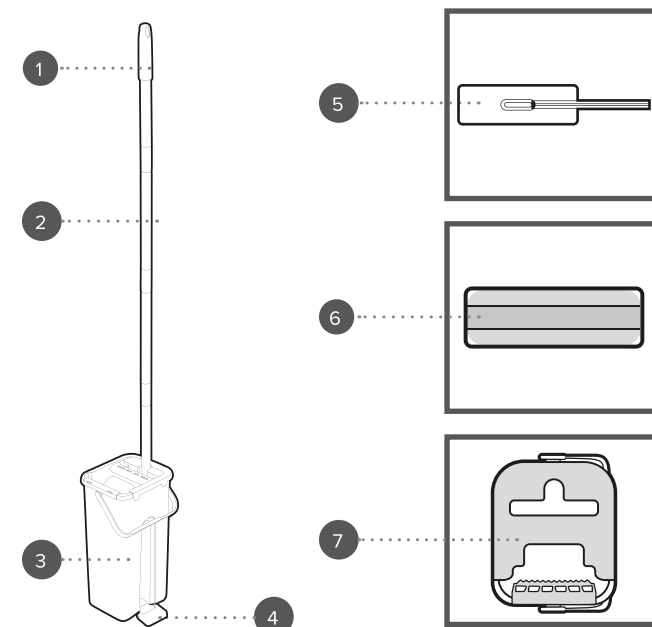
**5. KROK:** Naplňte „mokrú“ stranu vedra mopu teplou vodou. Používajte len odporúčané množstvo čistiaceho prostriedku alebo dezinfekčného prostriedku podľa pokynov výrobcu.

**6. KROK:** Počas použitia stabilizačného pedála (4) ponorte hlavu mopu do vedra (3), aby ste namočili a vyčistili utierku. Na odstránenie prebytočnej vody použite žmýkaciu stranu (7) vedra (3).

**7. KROK:** Ak chcete vyčistiť hlavicu mopu, odpojte utierku mopu z mikrovlákna (6) od plochej hlavice mopu (5) a postupujte podľa pokynov v časti štítku starostlivosti.

# Instrukcja obsługi

Mop i wiadro



**PL** |

1. Stałowy drążek z uchwytem
2. Odkłączany drążek ze stali nierdzewnej (szt. 3)
3. Wiadro
4. Pedał stabilizujący
5. Płaska głowica mopa
6. Nakładka z mikrofibry (szt. 2)
7. System wyżymania bez użycia rąk

**EN** |

1. Steel pole with handle
2. Detachable stainless steel pole (qty. 3)
3. Bucket
4. Stabilising pedal
5. Flat mop head
6. Microfibre mop pad (qty. 2)
7. Hands-free wringing system

**PT** |

1. Poste de aço com pega
2. Poste de aço inoxidável amovível (qtd. 3)
3. Balde
4. Pedal de estabilização
5. Cabeça de mopa plana
6. Pano de microfibras (qtd. 2)
7. Sistema com espremedor mãos-livres

**SK** |

1. Oceľová tyč s rukoväťou
2. Odnímateľná tyč z nehrdzavejúcej ocele (počet: 3)
3. Vedro
4. Stabilizačný pedál
5. Plochá hlavica mopu
6. Utierka mopu z mikrovlákna (počet kusov: 2)
7. Bezdotýkový systém žmýkania

Wyprodukowano przez:  
Ultimate Products UK Ltd.,  
Victoria Street, Manchester OL9 0DD. **UK.**  
Ultimate Products Europe Ltd.,  
19 Baggot Street Lower, Dublin D02 X658. **ROI.**

**WYPRODUKOWANO W CHINACH.**

CD131124/MD000000/V1

**PL** | Prosimy o zachowanie niniejszej instrukcji na przyszłość.

## Przed pierwszym użyciem

Wymij wszystkie elementy zestawu z opakowania.

Odłącz głowicę mopa od wiadra i wszystkich drążków.

Przed użyciem sprawdź, czy wiadro do mopa jest w dobrym stanie.

Napełnij wiadro do około trzech czwartych pojemności roztworem wody i detergentu lub środka dezynfekującego.



**PRZESTROGA:** nie napełniać wiadra gorącą ani wrzącą wodą. Używać tylko na chłodnych powierzchniach. Przechowywać poza zasięgiem dzieci. Nie nadaje się do stosowania z wybielaczem.

## Konserwacja

Po każdym użyciu wylej z wiadra pozostałą wodę i wyczyść je. Wiadro należy wytrzeć miękką, wilgotną ściereczką i poczekać, aż całkowicie wyschnie.

Nakładkę z mikrofibry na głowicę mopa można prać w pralce w niskiej temperaturze. Należy użyć łagodnego detergentu, a po praniu ułożyć nakładkę na płasko, aby wyschła.

Do prania nakładki z mikrofibry nie wolno używać wybielacza ani zmiękczacza do tkanin.

Przechowywać w czystym, suchym miejscu.

## Korzystanie z mopa i wiadra

**KROK 1:** przykręć stalowy drążek z uchwytem (1) do końca jednego z drążków ze stali nierdzewnej (1 x 2).

**KROK 2:** umieść jeden z drążków ze stali nierdzewnej (2) wewnątrz drugiego i przekręć go w kierunku zgodnym z ruchem wskazówek zegara, aż zostanie bezpiecznie zamocowany.

**KROK 3:** wepchnij wolny koniec połączonych drążków ze stali nierdzewnej w górną część płaskiej głowicy mopa (5), aż zatrzaśnie się zatrzaśki.

**KROK 4:** zamocuj nakładkę mopa z mikrofibry (6) na płaskiej głowicy mopa (5) za pomocą mocowania na rzep. Sprawdź, czy podkładka mopa jest zamocowana na 3 hakach w górnej części płaskiej głowicy mopa.

**KROK 5:** napełnij ciepłą wodą komorę wiadra przeznaczoną do sprzątnania na mokro. Należy stosować wyłącznie zalecaną ilość detergentu lub środka dezynfekującego, zgodnie z instrukcjami producenta.

**KROK 6:** podczas korzystania z pedału stabilizującego (4) zanurz głowicę mopa w wiadrze (3), by namoczyć i wyczyścić nakładkę. Użyj wyżymaczki (7) w wiadrze (3), aby usunąć nadmiar wody.

**KROK 7:** aby wyczyścić głowicę mopa, odłącz nakładkę mopa z mikrofibry (6) od płaskiej głowicy mopa (5) i postępuj zgodnie z instrukcjami zawartymi w odpowiedniej sekcji na etykiecie konserwacji.

**EN** | Please retain instructions for future reference.

## Before first use

Remove all packaging from the components.

Separate the mop head from the bucket and all poles.

Check that the mop bucket is in operational condition before use.

Fill the bucket approx. three quarters full with a solution of water and detergent or disinfectant.



**CAUTION:** Do not fill the bucket with hot or boiling water. Use only on cool surfaces. Keep out of the reach of children. Not suitable for use with bleach.

## Care and maintenance

Drain any remaining water from the bucket and clean it after every use.

Wipe the main body with a soft, damp cloth and allow to dry thoroughly.

The microfibre mop pad is machine washable on a low heat setting. Use a mild detergent and lay it flat to dry.

Never use bleach or fabric softener when washing the microfibre mop pad.

Store in a cool, dry place.

## Using the mop and bucket set

**STEP 1:** Screw the steel pole with handle (1) into the end of one of the stainless steel poles (1 x 2).

**STEP 2:** Position one of the stainless steel poles (2) inside the other and twist in a clockwise direction until secure.

**STEP 3:** Push the free end of the combined stainless steel poles into the top of the flat mop head (5) until the latch clicks into place.

**STEP 4:** Attach the microfibre mop pad (6) onto the flat mop head (5) using the built-in hook and loop fastening. Ensure the mop pad is secured onto the three hooks at the top of the flat mop head.

**STEP 5:** Fill the 'wet' side of the mop bucket with warm water. Use only the recommended amount of detergent or disinfectant, according to manufacturer's instructions.

**STEP 6:** Whilst using the stabilising pedal (4), plunge the mop head into the bucket (3) to wet and clean the pad. Use the wringer side (7) of the bucket (3) to remove excess water.

**STEP 7:** To clean the mop head, detach the microfibre mop pad (6) from the flat mop head (5) and follow the instructions in the section on the care label.

**PT** | Conserve estas instruções para referência futura.

## Antes da primeira utilização

Retire todos os materiais de embalagem dos componentes.

Separe a cabeça da mopa do balde e de todos os postes.

Verifique se o balde da mopa está em boas condições de funcionamento antes da utilização.

Encha o balde até cerca de três quartos com uma solução de água e detergente ou desinfetante.



**CUIDADO:** Não encha o balde com água quente ou a ferver. Utilize apenas em superfícies frias. Mantenha fora do alcance das crianças. Não é adequado para utilização com lixívia.

## Cuidados e manutenção

Drene a água restante do balde e limpe-o após cada utilização. Limpe a unidade principal com um pano macio e humedecido, e deixe secar completamente.

O pano de microfibra da mopa pode ser lavado na máquina num programa de temperatura baixa. Utilize um detergente suave e estenda-os na horizontal para secar.

Nunca utilize lixívia ou amaciador para lavar o pano de microfibra da mopa.

Guarde num local fresco e seco.

## Utilizar o conjunto de esfregona e balde

**PASSO 1:** aparafuse o poste de aço com pega (1) na extremidade de um dos postes de aço inoxidável (1 x 2).

**PASSO 2:** coloque um dos postes de aço inoxidável (2) no interior do outro e rode-o para a direita até fixar.

**PASSO 3:** empurre a extremidade livre dos postes combinados de aço inoxidável na parte superior da cabeça de mopa plana (5) até que o trinco encaixe no devido lugar.

**PASSO 4:** coloque a cabeça de mopa de microfibra (6) na cabeça de mopa plana (5) utilizando a fixação por gancho e argola incorporada. Certifique-se de que o pano da mopa está fixo aos três ganchos na parte superior da cabeça de mopa plana.

**PASSO 5:** encha o lado "molhado" do balde da mopa com água quente. Utilize apenas a quantidade recomendada de detergente ou desinfetante, de acordo com as instruções do fabricante.

**PASSO 6:** enquanto utiliza o pedal de estabilização (4), mergulhe a cabeça da mopa no balde (3) para molhar e limpar o pano. Utilize o lado do espremedor (7) do balde (3) para remover o excesso de água.

**PASSO 7:** para limpar a cabeça da mopa, retire o pano de microfibra da mopa (6) da cabeça de mopa plana (5) e siga as instruções na secção da etiqueta de cuidados.